



Tavola 1: Geologia, pedologia e geomorfologia
con elementi di degrado

scala 1:5000



Gruppo di lavoro rea:

dott. geol. Domenico D'Alessio
dott. geol. Anna M. Gentilini

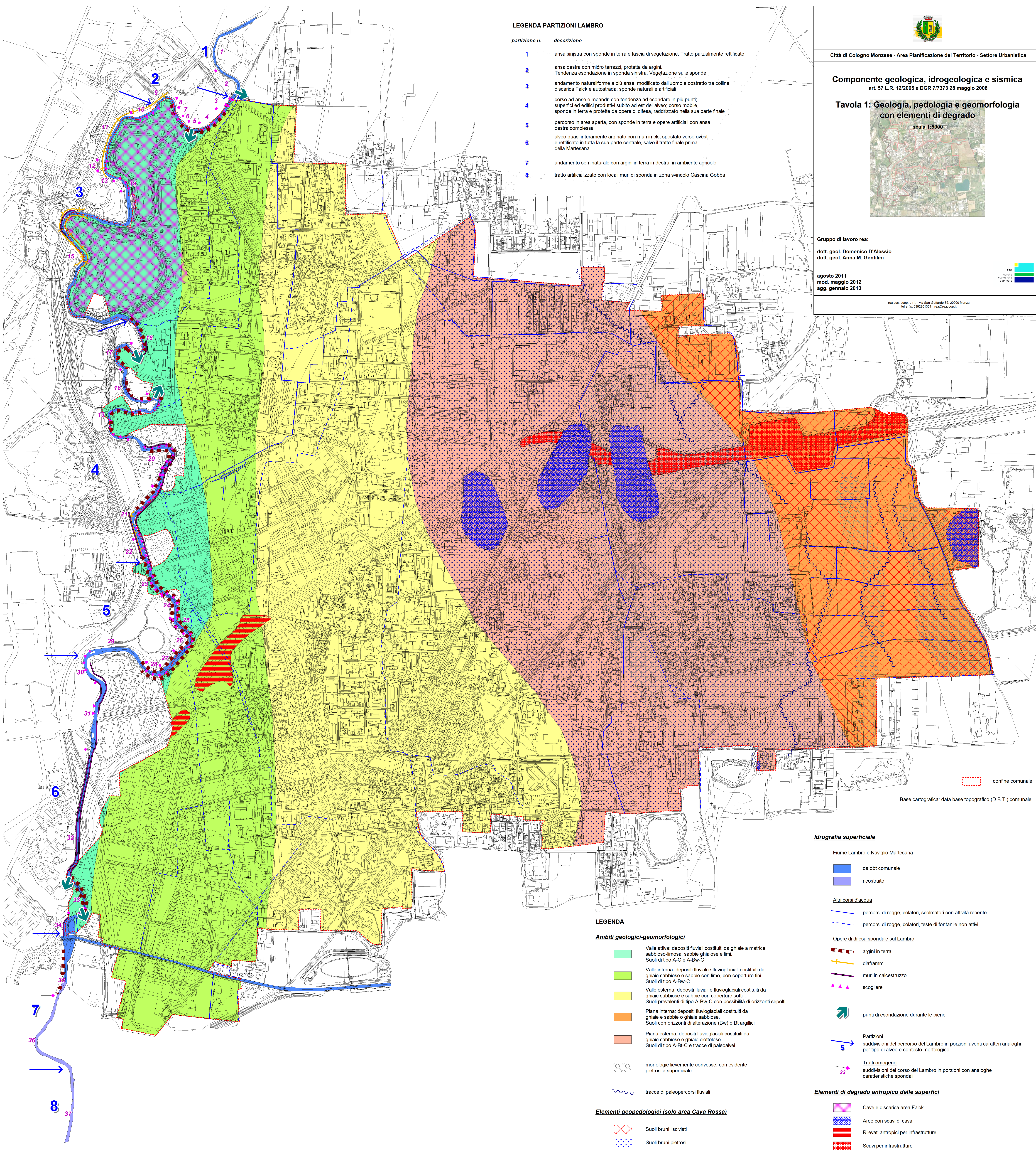
agosto 2011
mod. maggio 2012
agg. gennaio 2013

rea soc. coop. a r.l. - via San Gottardo 85, 20900 Monza
tel e fax 0390301351 - rea@reacoop.it



LEGENDA PARTIZIONI LAMBRO

| partizione n. | descrizione |
|---------------|--|
| 1 | ansa sinistra con sponde in terra e fascia di vegetazione. Tratto parzialmente rettificato |
| 2 | ansa destra con micro terrazzi, protetta da argini. Tendenza esondazione in sponda sinistra. Vegetazione sulle sponde |
| 3 | andamento naturiforme a più anse, modificato dall'uomo e costretto tra colline discarica Falck e autostrada; sponde naturali e artificiali |
| 4 | corso ad anse e meandri con tendenza ad esondare in più punti; superfici ed edifici produttivi subito ad est dell'alveo; corso mobile, sponde in terra e protette da opere di difesa, raddrizzato nella sua parte finale |
| 5 | percorso in area aperta, con sponde in terra e opere artificiali con ansa destra complessa |
| 6 | alveo quasi interamente arginato con muri in cls. spostato verso ovest e rettificato in tutta la sua parte centrale, salvo il tratto finale prima della Martesana |
| 7 | andamento seminaturale con argini in terra in destra, in ambiente agricolo |
| 8 | tratto artificializzato con locali muri di sponda in zona svincolo Cascina Gobba |



confine comunale

Base cartografica: data base topografico (D.B.T.) comunale

LEGENDA

Ambiti geologici-geomorfologici

- Valle attiva: depositi fluviali costituiti da ghiaie a matrice sabbioso-limosa, sabbie ghiaiose e limi. Suoli di tipo A-C e A-Bw-C
- Valle interna: depositi fluviali e fluvio-glaciali costituiti da ghiaie sabbiose e sabbie con limo, con coperture fini. Suoli di tipo A-Bw-C
- Valle esterna: depositi fluviali e fluvio-glaciali costituiti da ghiaie sabbiose e sabbie con coperture sottili. Suoli prevalenti di tipo A-Bw-C con possibilità di orizzonti sepolti
- Piana interna: depositi fluvio-glaciali costituiti da ghiaie e sabbie o ghiaie sabbiose. Suoli con orizzonti di alterazione (Bw) o Bt argillici
- Piana esterna: depositi fluvio-glaciali costituiti da ghiaie sabbiose e ghiaie ciottolose. Suoli di tipo A-Bt-C e tracce di paleovalvei
- morfologie lievemente convesse, con evidente pietrosità superficiale
- tracce di paleopercorsi fluviali

Elementi geopedologici (solo area Cava Rossa)

- Suoli bruni liscivati
- Suoli bruni pietrosi

Idrografia superficiale

Fiume Lambro e Naviglio Martesana

- da dbt comunale
- ricostruito

Altri corsi d'acqua

- percorsi di rogge, colatori, scolmatore con attività recente
- percorsi di rogge, colatori, teste di fontanelle non attivi

Opere di difesa spondale sul Lambro

- argini in terra
- diaframmi
- muri in calcestruzzo
- scogliere
- punti di esondazione durante le piene

Partizioni

- suddivisioni del percorso del Lambro in porzioni aventi caratteri analoghi per tipo di alveo e contesto morfologico
- Tratti omogenei
- suddivisioni del corso del Lambro in porzioni con analoghe caratteristiche spondali

Elementi di degrado antropico delle superfici

- Cave e discarica area Falck
- Aree con scavi di cava
- Rilevati antropici per infrastrutture
- Scavi per infrastrutture